



ARTIS *hotels*

„... der Gastfreundschaft gewidmet“

WIEN-OBERLAA



RENNWEG



SEMMERING



KRUMBACH



ARTIS hotels

„... der Gastfreundschaft gewidmet“

RESERVIERUNGSFORMULAR FÜR IHRE VERANSTALTUNG

Datum:	von: _____ bis _____ Uhr
Raum:	Anlass:
Bestellt von:	Bearbeitet von:
Rechnungsanschrift: Tel.: Fax: E-Mail:	Mahlzeiten: _____ Uhrzeit: _____ h
Personenzahl:	Zimmer:
Konferenzgetränke im Seminarraum: Mineralwasser und Fruchtsäfte <i>in Pauschale inkludiert</i>	Benötigte Konferenztechnik bitte ankreuzen! <input type="checkbox"/> Leinwand <input type="checkbox"/> Moderationskoffer <input type="checkbox"/> Garderobe <input type="checkbox"/> Tisch für Beamer <input type="checkbox"/> Flipchart <input type="checkbox"/> Beamer <input type="checkbox"/> Pinwand <input type="checkbox"/> Verlängerungskabel <input type="checkbox"/> TV/DVD <input type="checkbox"/> Mikro/Rednerpult <input type="checkbox"/> Overhead
Kaffeepause Vormittag: _____ Uhrzeit: _____ h Kaffee Tee Fruchtsäfte pikante Snacks, Obstkorb <i>in Pauschale inkludiert</i>	Ausschildern (Raumbeschriftung): Pauschale:
Kaffeepause Nachmittag: _____ Uhrzeit: _____ h Kaffe Tee Fruchtsäfte süße Snacks, Obstkorb <i>in Pauschale inkludiert</i>	
Getränke zum Mittagessen:	Bestuhlung:
Bemerkungen:	

Mit freundlichen Grüßen:

Bestätigt:



ARTIS hotels

ARTIS Hotel RENNWEG
„... der Gastfreundschaft gewidmet“

Rennweg 51, 1030 Wien/ Vienna, Tel +43(1)7132521-0,
Fax +43(1)7145930, reservierung@artis.at, www.artis-hotels.at



LAGE:

Das ARTIS Hotel Rennweg liegt im Herzen Wiens, nur wenige Gehminuten vom historischen Stadtzentrum entfernt. Ganz in der Nähe finden Sie berühmte Sehenswürdigkeiten wie das Schloss Belvedere, das Hundertwasserhaus, das Botschaftsviertel mit der russischen orthodoxen Kirche und vieles mehr. Verkehrstechnisch erreichen Sie uns bequem über die Stadtautobahn A23 und den Rennweg, auch zum künftigen Wiener Hauptbahnhof sind es nur wenige Fahrminuten.

ZIMMER:

Unsere 165 Zimmer (4* Kategorie), ausgestattet mit Minibar, SAT TV, Telefon, Bad/WC oder Dusche/WC, Haarföhn etc. bieten internationalen Business Class Komfort. Das Hotel verfügt über eine eigene Tiefgarage, 24h-Concierge, Office Service und kostenloses W-Lan in allen öffentlichen Bereichen, Wäscheservice, etc.

RESTAURANT:

In unserem Restaurant mit 100 Sitzplätzen, servieren wir Ihnen von 6:30 – 10:00 unser reichhaltiges Frühstücksbuffet sowie ganztägig internationale Spezialitäten und in unserer Hotelbar eine umfangreiche Getränkeauswahl. **Unser Tipp:** Schenken Sie Ihrem Liebsten einen Gutschein zu unserem „romantischen Candle Light Dinner“ mit 4-Gang Wahlmöglichkeit aus einem umfangreichen Menü, inkl. 1 Flasche Wein und 1 Karaffe Wasser.

FREIZEIT:

Nutzen Sie für Ihr Jogging die Nähe zum wunderschönen Park des Schloss Belvedere, des Schweizer Garten oder des Botanischen Garten.

KONTAKTPERSONEN:

Sindy Grabowski, Reservation Manager
+43(1)713 25 21-248
reservierung@artis.at

Bea Wegenstein,
Reservation & Sales Assistent
+43(1)713 25 21-246
office@artis.at

IHRE ARTIS VORTEILE:

- Zentrale Lage im Stadtzentrum, mehrere Straßenbahnlinien in unmittelbarer Nähe
- Hoteleigene Tiefgarage – 15 € pro Tag
- Business Center Service
- Kostenloses W-Lan in allen öffentlichen Bereichen
- 24h Concierge Service mit individueller Freizeitberatung
- Ausflugsorganisation wie:
- Die klassische Ringstraßenrundfahrt mit Besichtigung der Hofburg
- Eine Schloss Schönbrunn Besichtigung mit Spaziergang zur Gloriette
- Eine Wienerwald Tour
- Eine typische Wiener Heurigen Partie
- Eine Fahrt mit dem Twin City Liner auf der Donau in die slowakische Hauptstadt Bratislava
- Kulturberatung mit Kartenorganisation
- Limousinenservice





ARTIS hotels

AIRO Hotel WIEN-OBERLAA
„... der Gastfreundschaft gewidmet“

Kurbadstraße 8, 1100 Wien/Vienna, Tel +43(1)68082-0,
Fax +43(1)68082-235, reservierung@airo-hotels.at, www.airo-hotels.at



LAGE

Das AIRO Tower Hotel liegt im Süden von Wien, direkt neben der Therme Oberlaa. Sie erreichen das historische Wiener Stadtzentrum bequem in 20 Minuten mit den öffentlichen Verkehrsmitteln, welche sich in unmittelbarer Nähe des Hotels befinden. Über die neue Schnellstraße S1 kommt man in 5 Minuten zur Südbahn und in 15 Minuten zum Flughafen Wien-Schwechat. Der Stadtteil Oberlaa bietet Ihnen „Original Wiener Heurigenkultur“ und ist zu Fuß in 5 Gehminuten leicht erreichbar.

ZIMMER

Unsere 256 Zimmer & 2 Appartements (nicht kategorisiert) ausgestattet mit Minibar, SAT TV, Telefon, Bad/WC und Haarföhn, bieten Ihnen Business Class Komfort auf internationalem Niveau mit Wäscheservice, Souvenirshop, Tageszeitungen, etc...

RESTAURANT

Unser reichhaltiges Buffetfrühstück steht Ihnen von 06:30 – 10:00 Uhr zur Verfügung. In unserem Restaurant „Rotisserie“ mit 150 Sitzplätzen, servieren wir ganztägig Internationale Spezialitäten, in unserem Café original Wiener Mehlspeisen, sowie in unserer Hotelbar eine umfangreiche Getränkeauswahl und Snacks.

FREIZEIT

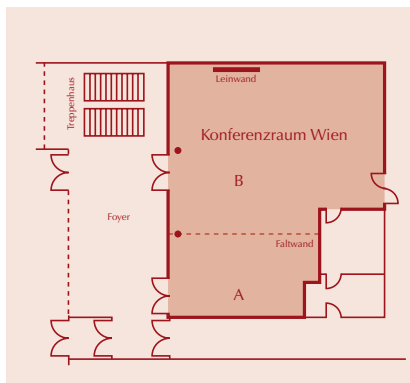
Genießen Sie die wunderbare Aussicht unseres Stadthotels inmitten der Natur sowie das weitläufige Gebiet des Wienerberges oder des „Böhmischen Praters“.

IHRE ARTIS VORTEILE

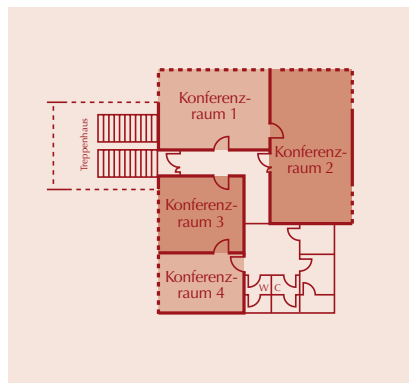
- Exzellente Verkehrsanbindung zur Südbahn A2, S1, Ostbahn und Flughafen
- 200 kostenlose Parkplätze
- Stadtzentrum bequem öffentlich in 20 Minuten erreichbar
- 10 modern ausgestattete Konferenzräume mit einer Kapazität bis zu 170 Personen
- Alle Räume mit Tageslicht
- Geräumige, lichtdurchflutete Pausenfoyers mit direktem Zugang ins Grüne
- 24h Concierge & Office Service (E-Mail, Kopierer, Fax, etc.)
- Kostenloses W-Lan in allen öffentlichen Bereichen
- Business Center Service
- Individuelle Freizeitberatung sowie Ausflugsorganisation in und um Wien



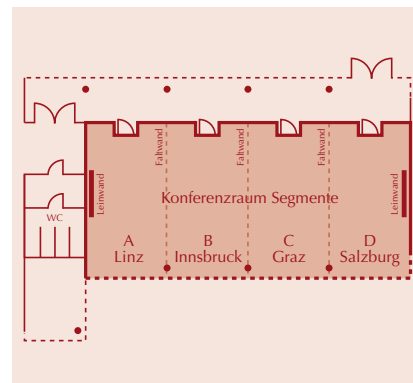
Erdgeschoß
 Konferenzraum Wien: gesamt 178m²
 A: 46m² B: 132m²



Obergeschoß
 Konferenzräume Park
 1: 32m² 2: 45m² 3: 24m² 4: 18m²



Erdgeschoß
 Konferenzraum Segmente: gesamt 184m²
 A: 46m² B: 46m² C: 46m² D: 46m²



UNSERE KONFERENZPAUSCHALEN Halb- und Ganztags beinhalten folgende Leistungen:

- Bereitstellung des entsprechenden Haupttagungsraumes (18 m² - 184 m²)
- Standard- Tagungstechnik (Flipchart, Pinnwand, Leinwand, Beamer, LG-Flat TV & Moderationsequipment)
- Schreibunterlagen mit Block und Stift
- Mineralwasser und Fruchtsäfte „Unlimited“ als Tagungsgetränke
- Kaffeepause am Vor- und Nachmittag mit Kaffee, Tee, Fruchtsäften „Unlimited“ und wahlweise mit ofenfrischem Plundergebäck, Sandwiches oder pikant gefülltem Joubgebäck (Halbtagspauschale wahlweise Vor- bzw. Nachmittagspause)
- Business Lunch Buffet (Vorspeisen, 3 Hauptspeisen mit Beilagen, Salat- und Dessertbuffet)
- Persönliche Seminarbetreuung vor Ort
- Business Center Service

KONFERENZPAUSCHALE1: Preis p.P.:

Ganztags	€ 42,00
Ganztags & Übernachtigung inkl. Buffetfrühstück	€ 107,00

KONFERENZPAUSCHALE2: Preis p.P.:

Halbtags	€ 33,00
----------	---------

Unsere Konferenzpauschalen inkludieren Service, Steuern und Abgaben.

KONTAKTPERSONEN:

Hannes Peham
 Reservation Manager
 +43(1)680 82-249
 +43(1)680 82-235
 reservierung@airo-hotels.at

Maria Bauer
 Event & Bankett Manager
 +43(1)680 82-238
 +43(1)680 82-235
 reservation@airo-hotels.at

Melanie Singer
 Sales Manager Wien & Niederösterreich
 +43(0)664 8469308
 sales@artis.at





ARTIS Hotels

ARTIS Hotel SEMMERING
„... der Gastfreundschaft gewidmet“

2680 Semmering 99, Tel +43(0)2664-8641-0, Fax +43(0)2664-8641-553,
office@artis-semmering.at, www.artis-semmering.at



LAGE:

Nur 50 Autominuten von Wien entfernt liegt das ARTIS Hotel SEMMERING, eingebettet in die atemberaubende Naturlandschaft der „Wiener Alpen“.

Öffentlich erreichbar von Wien mit der Südbahn in Verbindung mit der historischen Semmering Bahn, per Auto bequem erreichbar über die A2 Südbahn, mit eigener Anbindung zum Semmering.

ZIMMER:

Unsere 95 Zimmer (4* Kategorie) sind modern eingerichtet und ausgestattet mit SAT-TV, Telefon, kostenlosem W-Lan, Badezimmer mit Dusche/WC, Haarföhn, etc. Die Superior Zimmer verfügen noch über einen Balkon und haben einen fantastischen Blick auf den Schneeberg.

RESTAURANT:

Genießen Sie Ihr Frühstücksbuffet in unserem Panorama-Restaurant, wo Sie ebenso mit kulinarischen Köstlichkeiten aus aller Welt verwöhnt werden, wie mit österreichischen Spezialitäten. Darüber hinaus verfügen wir über eine Cafe-Bar und eine Terrasse mit herrlichem Panoramablick auf die Wiener Alpen.

FREIZEIT:

Der Semmering hat mit dem Zauberberg nicht nur ein attraktives Winterskigebiet, sondern bietet auch das restliche Jahr über eine besonders attraktive und vielfältige Auswahl an Freizeitangeboten wie den Bike Park mit Monsterrollerbahn.

Das Hotel verfügt auch über einen direkten Zugang zu den Pisten des Skigebietes „Zauberberg Semmering“ und der Erlebnisrodelbahn.

IHRE ARTIS VORTEILE:

- Zentral bequem in 1 Stunde von Wien und Graz erreichbar
- 100 kostenlose Parkplätze
- 11 hell gestaltete Seminar- und Gruppenräume mit einer Kapazität bis zu 90 Personen
- Alle Räume mit Tageslicht und „Verdunklungsmöglichkeiten“
- Große Sonnenterrasse mit Panoramablick
- Kostenloses W-Lan im gesamten Hotel
- Hallenbad, Sauna, Solarium
- Beauty- und Massageangebot
- Kegelbahn, Tischtennisraum
- Asphalt bzw. Eisstockbahn
- direkter Zugang zum Skigebiet „Zauberberg Semmering“



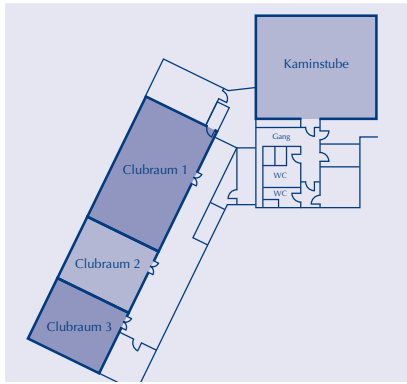
Untergeschoß

Kaminstube: 79m²

Clubraum 2: 38m²

Clubraum 1: 75m²

Clubraum 3: 38m²

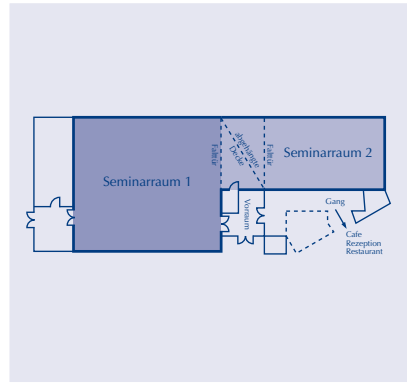


Erdgeschoß

Seminarraum 1: 108m²

Seminarraum 2: 56m²

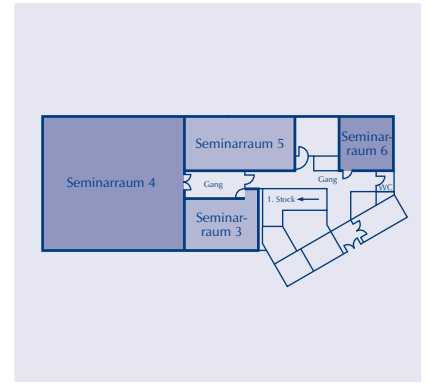
Clubraum 4: 11m²



2. Obergeschoß

Seminarraum 3: 22m² Seminarraum 4: 108m²

Seminarraum 5: 31m² Seminarraum 6: 11m²



UNSERE KONFERENZPAUSCHALEN Halb- und Ganztags beinhalten folgende Leistungen:

- Bereitstellung des entsprechenden Haupttagungsraumes (11 m² - 108 m²)
- Standard Tagungstechnik (Flipchart, Pinnwand, Leinwand und Moderations-equipment)
- Schreibunterlagen mit Block und Stift
- Mineralwasser und Fruchtsäfte als Tagungsgetränke
- 1-2 Kaffeepausen mit Kaffee, Tee, Fruchtsäften, Obstkorb und wahlweise mit pikanten oder süßen Snacks
- Mittagessen (Vorspeisen, 3 Hauptspeisen zur Wahl, Salat- und Dessertbuffet)
- Persönliche Seminarbetreuung vor Ort

KONFERENZPAUSCHALE: Preis p.P.:

Halbtags	€ 32,00
Ganztags	€ 39,00
Ganztags inkl. Abendessen, Nächtigung, Frühstück im EZ	€ 109,00

Unsere Konferenzpauschalen inkludieren Service, Steuern und Abgaben.

KONTAKTPERSON:

Jennifer Lindner

Verkauf & Marketing

+43(0)2664 8641-512

+43(0)2664 8641-553

sales@artis-semmering.at





ARTIS Hotels

ARTIS Hotel SCHLOSS KRUMBACH
„... der Gastfreundschaft gewidmet“

2851 Krumbach, Tel +43(0)2647 42209, Fax +43(0)2647 42209-88,
office@artis-krumbach.at, www.schlosskrumbach.at



LAGE

1 Autostunde zwischen Wien und Graz gelegen, bequem über die Abfahrt Krumbach erreichbar, liegt im Herzen der ausgesprochen reizvollen Landschaft der „Buckligen Welt“, auf einer kleinen Anhöhe das ARTIS Schlosshotel Krumbach. Bei uns verbinden sich auf ehrwürdige Weise die Wirkung der geschichtsträchtigen 800 Jahre alten Mauern und sorgfältige moderne Architektur zu unserem außergewöhnlichen eleganten und luxuriösen Ambiente. Öffentlich erreichen Sie uns per Bahn ab Wiener Neustadt mit der Aspangbahn bis Edlitz/Grimmenstein bzw. Aspang, oder mit dem Linienbus ab Wien über Wiener Neustadt, Grimmenstein/Edlitz nach Krumbach.

ZIMMER

Unsere 59 Zimmer & 3 Suiten (4* Kategorie) sind elegant und luxuriös eingerichtet. Die großzügig gestalteten Komfortzimmer sind mit Bad/Dusche, WC, Sat-TV, Radio, Telefon, Minibar, Föhn und Zimmersafe ausgestattet, unsere Suiten bieten Ihnen zeitlosen Luxus in historischem Ambiente, mit allem wünschenswerten Komfort.

RESTAURANT

In unserem „Panoramarestaurant“ (150 m²) verwöhnen wir Sie mit regionalen wie auch internationalen Köstlichkeiten. Gerne beraten wir Sie bei der Organisation Ihres Events und liefern Ihnen mit unserem persönlichen Service die nötigen Ideen, damit Ihre Veranstaltung zu einem unvergesslichen Ereignis wird.

FREIZEIT

Bogenschießplatz, Tennis und Mountainbiking, Golf, Wandern und Reiten in naher Umgebung, 20 Minuten zum „Blaufränkischland Mittelburgenland“. Ein Erlebnis der beflügelnden Art, ein traumhafter Heli-Kopterrundflug für Sie und Ihre Gäste – das Highlight des Tages!

IHRE ARTIS VORTEILE:

- Exzellente verkehrstechnische Lage zwischen Wien und Graz
- 100 kostenlose Parkplätze
- 4 Tagungsräume mit max. 116 m² und einer Kapazität bis 90 Personen
- Umfangreiche Veranstaltungstechnik auf modernstem Standard
- Bogenschießturniere, Gaukler, ...
- Hallenbad, Sauna & Dampfbad
- Wunderbare Wandermöglichkeiten in der „Buckligen Welt“
- Golfplatz, Mountainbiken, ...
- Helikopterflüge auf Anfrage
- Mieten Sie Ihr Schloss Krumbach exklusiv für Ihre Veranstaltung

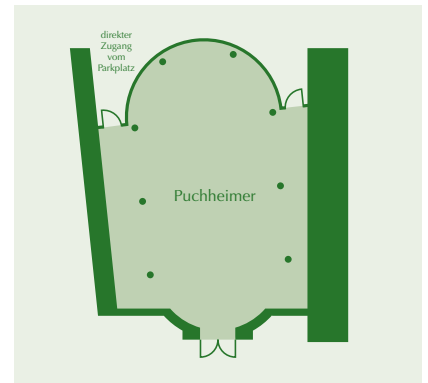
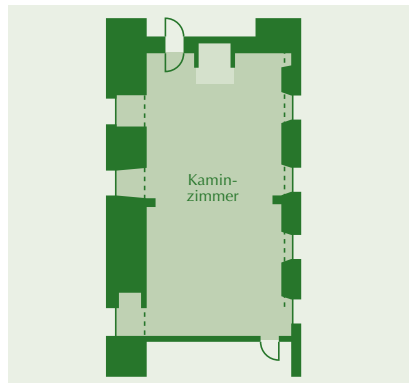
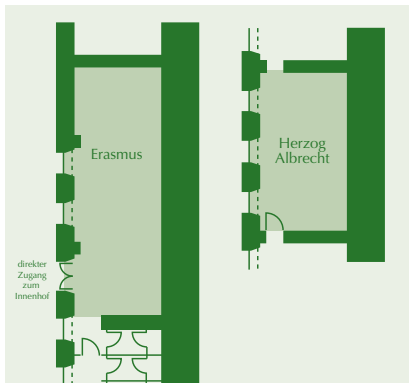


Konferenzraum
„Erasmus“ 72m²

Konferenzraum
„Herzog Albrecht“ 48m²
+ 2 kleine Gruppenräume 5–10 Pers.

Konferenzraum
„Kaminzimmer“ 116m²
+ 2 kleine Gruppenräume 5–6 Pers.

Konferenzraum
„Puchheimer“ 107m²



UNSERE KONFERENZPAUSCHALEN Halb- und Ganztags beinhalten folgende Leistungen:

- Bereitstellung des entsprechenden Haupttagungsraumes
- Standard Tagungstechnik (Flipchart, Pinnwand, Leinwand, Beamer und Moderationsequipment)
- Schreibunterlagen mit Block und Stift
- Mineralwasser & Fruchtsäfte als Tagungsgetränke
- 1-2 Kaffeepausen mit Kaffee, Tee, Fruchtsäften, Obstkorb und wahlweise mit pikanten oder süßen Snacks
- Mittagessen (Vorspeisen, 3 Hauptspeisen zur Wahl, Salat- und Dessertbuffet)
- Persönliche Seminarbetreuung vor Ort

KONFERENZPAUSCHALE: Preis p.P.:

Seminarvollpension im EZ
inkl. Mittag- und
Abendessen, Nächtigung,
Frühstück € 102,00

Seminarhalbpension im EZ
inkl. Abendessen,
Nächtigung, Frühstück € 86,00

Tagespauschale
inkl. Mittagessen + Kaffeepausen
ohne Nächtigung € 38,00

Unsere Konferenzpauschalen inkludieren
Service, Steuern und Abgaben.

KONTAKTPERSON:

Nicole Oehsl

Raffaella Gebhart

Eva Feichtinger

Reservierung & Veranstaltungsverkauf

+43(0)2647 422 09

+43(0)2647 422 09-88

office@artis-krumbach.at





Burgen und Ruinen besichtigen



Genuss Veranstaltungen



Roller-Action Semmering

Museen – Ausstellungen ■ ■

Wien bietet eine Vielfalt an Museen. Das historische Zentrum, die Museen wie das Kunsthistorische und das Naturhistorische Museum, das Museum für Angewandte Kunst, die Albertina und die Oper liegen in unmittelbarer Nähe und sind mit öffentlichen Verkehrsmitteln schnell zu erreichen.

Naturparks: ■ ■

Rund um das Hotel gibt es abwechslungsreiche Mountainbikestrecken und Panoramawanderwege, Spazierwege durch den Naturpark Waldhofpark, uvm.

Golfplätze: ■ ■

In unmittelbarer Nähe stehen dem Gast Golfplätze (GC Semmering, GC Golf Eldorado Bucklige Welt) zur Verfügung.

Skigebiet: ■

Direkt vom Hotel aus erreichbar ist das Skigebiet Semmering, welches zum Skifahren, Skitouren gehen, Schneeschuhwandern und Eisstockschießen einlädt. Die 3km beleuchtete Rodelbahn garantiert einen nächtlichen Spaß im Schnee.



■ ARTIS Hotel RENNWEG

■ AIRO Hotel WIEN-OBERLAA

■ ARTIS Hotel SEMMERING

■ ARTIS Hotel SCHLOSS KRUMBACH

Action: ■ ■ ■ ■

Actionreiche Abwechslung findet der Gast auf der Monsterrollerbahn, dem Bikepark und bei Bogenschießturnieren in den niederösterreichischen Artis Hotels. Ein atemberaubendes Erlebnis erfahren Sie beim House Running auf dem Hotel Artis Airo Tower. Der Wiener Prater bietet Ihnen mit seinen zahlreichen Attraktionen ein Freizeitvergnügen im Herzen Wiens.

Wiener Alpen ■ ■

Die Kombination aus den Bergen Semmering, Rax, Schneeberg und Wechsel, verbunden mit den Hügeln der Buckligen Welt regt zum Wohlfühlen und zu zahlreichen Aktivitäten an.

Schlösser, Burgen, Kirchen ■ ■

Die Region bietet eine Reihe an Sehenswürdigkeiten. Unter anderem Schloss Gloggnitz, Burg Schrattenstein, Burguine Losenheim, Burg Thernberg und Schloss Katzelsdorf sowie das Schloss Krumbach mit der Möglichkeit des Ritteressens uvm. Die Wallfahrtskirche Maria Schutz lädt ebenfalls zu einem Besuch ein.

Genuss und Kultur: ■ ■ ■ ■

Die Wiener Festwochen sind ein fixer Bestandteil der Wiener Kultur. Das Artis Airo Tower Hotel Wien ist umgeben von typischen Heurigen. Der historische Weinkeller im Schloss Krumbach lädt zu Weinverkostungen der besonderen Art ein. Weitere kulturelle Veranstaltungen: Festspiele Gutenstein, Kammermusikfest auf Burg Feistritz, Festival in Reichenau an der Rax, ...

Bahn ■

Die Semmeringbahn, seit 1998 Unesco Welterbe, führt Sie zu Attraktionen entlang der Strecke über den Semmering.

JAHRESPLANER 2012

Januar	Februar	März	April	Mai	Juni	Juli	August	September	Oktober	November	Dezember
1 Neujahrstag	1 Mi	1 Do	1 So Palmsonntag	1 Di Tag der Arbeit	1 Fr	1 So	1 Mi	1 Sa	1 Mo 40.W.	1 Do Abschiedsagen	1 Sa
2 Mo 1.W.	2 Do	2 Fr	2 Mo 14.W.	2 Mi	2 Sa	2 Mo 27.W.	2 Do	2 So	2 Di	2 Fr Ablenken	2 So 1. Advent
3 Di	3 Fr	3 Sa	3 Di	3 Do	3 So	3 Di	3 Fr	3 Mo 30.W.	3 Mi	3 Sa	3 Mo 49.W.
4 Mi	4 Sa	4 So	4 Mi	4 Fr	4 Mo 23.W.	4 Mi	4 Sa	4 Di	4 Do	4 So	4 Di
5 Do	5 So	5 Mo 5.W.	5 Do	5 Sa	5 Di	5 Do	5 So	5 Mi	5 Fr	5 Mo 45.W.	5 Mi
6 Fr Hilf 3 Kindern	6 Mo 6.W.	6 Di	6 Fr Karfreitag	6 So	6 Mi	6 Fr	6 Mo 32.W.	6 Do	6 Sa	6 Di	6 Do
7 Sa	7 Di	7 Mi	7 Sa	7 Mo 19.W.	7 Do	7 Sa Erntedankfest	7 Di	7 Fr	7 So	7 Mi	7 Fr
8 So	8 Mi	8 Do	8 So Ostersonntag	8 Di	8 Fr	8 So	8 Mi	8 Sa	8 Mo 41.W.	8 Do	8 Sa
9 Mo 2.W.	9 Do	9 Fr	9 Mo 15.W. Ostermontag	9 Mi	9 Sa	9 Mo 28.W.	9 Do	9 So	9 Di	9 Fr	9 So 2. Advent
10 Di	10 Fr	10 Sa	10 Di	10 Do	10 So	10 Di	10 Fr	10 Mo 37.W.	10 Mi	10 Sa	10 Mo 50.W.
11 Mi	11 Sa	11 So	11 Mi	11 Fr	11 Mo 34.W.	11 Mi	11 Sa	11 Di	11 Do	11 So	11 Di
12 Do	12 So	12 Mo 11.W.	12 Do	12 Sa	12 Di	12 Do	12 So	12 Mi	12 Fr	12 Mo 46.W.	12 Mi
13 Fr	13 Mo 7.W.	13 Di	13 Fr	13 So Muttertag	13 Mi	13 Fr	13 Mo 33.W. Mariä-Himm.	13 Do	13 Sa	13 Di	13 Do
14 Sa	14 Di Valentin	14 Mi	14 Sa	14 Mo 20.W.	14 Do	14 Sa	14 Di	14 Fr	14 So	14 Mi	14 Fr
15 So	15 Mi	15 Do	15 So	15 Di	15 Fr	15 So	15 Mi	15 Sa	15 Mo 42.W.	15 Do	15 Sa
16 Mo 3.W.	16 Do	16 Fr	16 Mo 16.W.	16 Mi	16 Sa	16 Mo 29.W.	16 Do	16 So	16 Di	16 Fr	16 So 3. Advent
17 Di	17 Fr	17 Sa	17 Di	17 Do	17 So	17 Di	17 Fr	17 Mo 38.W.	17 Mi	17 Sa	17 Mo 51.W.
18 Mi	18 Sa	18 So	18 Mi	18 Fr	18 Mo 25.W.	18 Mi	18 Sa	18 Di	18 Do	18 So	18 Di
19 Do	19 So	19 Mo 12.W.	19 Do	19 Sa	19 Di	19 Do	19 So	19 Mi	19 Fr	19 Mo 47.W.	19 Mi
20 Fr	20 Mo 5.W.	20 Di	20 Fr	20 So	20 Di	20 Fr	20 Mo 34.W.	20 Do	20 Sa	20 Do	20 Do
21 Sa	21 Di	21 Mi	21 Sa	21 Mo 21.W.	21 Do	21 Sa	21 Di	21 Fr	21 So	21 Mi	21 Fr
22 So	22 Mi Aschermi	22 Do	22 So	22 Di	22 Fr	22 So	22 Mi	22 Sa	22 Mo 43.W.	22 Do	22 Sa
23 Mo 4.W.	23 Do	23 Fr	23 Mo 17.W.	23 Mi	23 Sa	23 Mo 30.W.	23 Do	23 So	23 Di	23 Fr	23 So 4. Advent
24 Di	24 Fr	24 Sa	24 Di	24 Do	24 So	24 Di	24 Fr	24 Mo 39.W.	24 Mi	24 Sa	24 Mo 52.W. H. Abend
25 Mi	25 Sa	25 So	25 Mi	25 Fr	25 Mo 26.W.	25 Mi	25 Sa	25 Di	25 Do	25 So	25 Di
26 Do	26 So	26 Mo 13.W.	26 Do	26 Sa	26 Di	26 Do	26 So	26 Mi	26 Fr	26 Mo 48.W.	26 Mi
27 Fr	27 Mo 9.W.	27 Di	27 Fr	27 So Pfingstso	27 Mi	27 Fr	27 Mo 35.W.	27 Do	27 Sa NationalfT	27 Di	27 Do
28 Sa	28 Di	28 Mi	28 Sa	28 Mo 22.W. Pfingstmontag	28 Do	28 Sa	28 Di	28 Fr	28 So	28 Mi	28 Fr
29 So	29 Mi	29 Do	29 So	29 Di	29 Fr	29 So	29 Mi	29 Sa	29 Mo 44.W.	29 Do	29 Sa
30 Mo 5.W.		30 Fr	30 Mo 18.W.	30 Mi	30 Sa	30 Mo 31.W.	30 Do	30 So	30 Di	30 Fr	30 So
31 Di		31 Sa		31 Do		31 Di	31 Fr		31 Mi		31 Di Silvester

JAHRESPLANER 2013

Januar	Februar	März	April	Mai	Juni	Juli	August	September	Oktober	November	Dezember
1 Neujahrstag	1 Fr	1 Fr	1 Mo 14.W.	1 Mi Tag der Arbeit	1 Sa	1 Mo 27.W.	1 Do	1 So	1 Di	1 Fr Abschiedsagen	1 So 1. Advent
2 Mi 1.W.	2 Sa	2 Sa	2 Do Ostersonntag	2 Do	2 So	2 Di	2 Fr	2 Mo 36.W.	2 Mi	2 Sa Ablenken	2 Mo 49.W.
3 Do	3 So	3 So	3 Mi	3 Fr	3 Mo 23.W.	3 Mi	3 Sa	3 Di	3 Do	3 So	3 Di
4 Fr	4 Mo 6.W.	4 Mo 6.W.	4 Do	4 Sa	4 Di	4 Do	4 So	4 Mi	4 Fr	4 Mo 45.W.	4 Mi
5 Sa	5 Di	5 Di	5 Fr	5 So	5 Mi	5 Fr	5 Mo 32.W.	5 Do	5 Sa	5 Di	5 Do
6 So	6 Mi	6 Mi	6 Sa	6 Mo 19.W.	6 Do	6 Sa	6 Di	6 Fr	6 So	6 Mi	6 Fr
7 Mo 2.W.	7 Do	7 Do	7 So	7 Di	7 Fr	7 So	7 Mi	7 Sa	7 Mo 41.W.	7 Do	7 Sa
8 Di	8 Fr	8 Fr	8 Mo 15.W.	8 Mi	8 Sa	8 Mo 28.W.	8 Do	8 So	8 Di	8 Fr	8 So 2. Advent
9 Mi	9 Sa	9 Sa	9 Di	9 Do Erntedankfest	9 So	9 Di	9 Fr	9 Mo 37.W.	9 Mi	9 Sa	9 Mo 50.W.
10 Do	10 So	10 So	10 Mi	10 Fr	10 Mo 24.W.	10 Mi	10 Sa	10 Di	10 Do	10 So	10 Di
11 Fr	11 Mo 7.W.	11 Mo 11.W.	11 Do	11 Sa	11 Di	11 Do	11 So	11 Mi	11 Fr	11 Mo 46.W.	11 Mi
12 Sa	12 Di	12 Di	12 Fr	12 So Muttertag	12 Mi	12 Fr	12 Mo 33.W.	12 Do	12 Sa	12 Di	12 Do
13 So	13 Mi Aschermi	13 Mi	13 Sa	13 Mo 20.W.	13 Do	13 Sa	13 Di	13 Fr	13 So	13 Mi	13 Fr
14 Mo 3.W.	14 Do Valentin	14 Do	14 So	14 Di	14 Fr	14 So	14 Mi	14 Sa	14 Mo 42.W.	14 Do	14 Sa
15 Di	15 Fr	15 Fr	15 Mo 16.W.	15 Mi	15 Sa	15 Mo 29.W.	15 Do Mariä-Himm.	15 So	15 Di	15 Fr	15 So 3. Advent
16 Mi	16 Sa	16 Sa	16 Di	16 Do	16 So	16 Di	16 Fr	16 Mo 38.W.	16 Mi	16 Sa	16 Mo 51.W.
17 Do	17 So	17 So	17 Mi	17 Fr	17 Mo 25.W.	17 Mi	17 Sa	17 Di	17 Do	17 So	17 Di
18 Fr	18 Mo 5.W.	18 Mo 12.W.	18 Do	18 Sa	18 Di	18 Do	18 So	18 Mi	18 Fr	18 Mo 47.W.	18 Mi
19 Sa	19 Di	19 Di	19 Fr	19 So Pfingstso	19 Mi	19 Fr	19 Mo 34.W.	19 Do	19 Sa	19 Di	19 Do
20 So	20 Mi	20 Mi	20 Sa	20 Mo 21.W. Pfingstmontag	20 Do	20 Sa	20 Di	20 Fr	20 So	20 Mi	20 Fr
21 Mo 4.W.	21 Do	21 Do	21 So	21 Di	21 Fr	21 So	21 Mi	21 Sa	21 Mo 43.W.	21 Do	21 Sa
22 Di	22 Fr	22 Fr	22 Mo 17.W.	22 Mi	22 Sa	22 Mo 30.W.	22 Do	22 So	22 Di	22 Fr	22 So 4. Advent
23 Mi	23 Sa	23 Sa	23 Di	23 Do	23 So	23 Di	23 Fr	23 Mo 39.W.	23 Mi	23 Sa	23 Mo 52.W. H. Abend
24 Do	24 So	24 So	24 Mi	24 Fr	24 Mo 26.W.	24 Mi	24 Sa	24 Di	24 Do	24 So	24 Di
25 Fr	25 Mo 9.W.	25 Mo 13.W.	25 Do	25 Sa	25 Di	25 Do	25 So	25 Mi	25 Fr	25 Mo 48.W.	25 Mi
26 Sa	26 Di	26 Di	26 Fr	26 So	26 Mi	26 Fr	26 Mo 35.W.	26 Do	26 Sa NationalfT	26 Di	26 Do
27 So	27 Mi	27 Mi	27 Sa	27 Mo 22.W. Pfingstso	27 Do	27 Sa	27 Di	27 Fr	27 So	27 Mi	27 Fr
28 Mo 5.W.	28 Do	28 Do	28 So	28 Di	28 Fr	28 So	28 Mi	28 Sa	28 Mo 44.W.	28 Do	28 Sa
29 Di		29 Fr Karfreitag	29 Mo 18.W.	29 Mi	29 Sa	29 Mo 31.W.	29 Do	29 So	29 Di	29 Fr	29 So
30 Mi		30 Sa Karfreitag	30 Do	30 Do	30 So	30 Di	30 Fr	30 Mo 40.W.	30 Mi	30 Sa	30 Mo
31 Do		31 So Ostersonntag		31 Fr		31 Mi	31 Sa		31 Do		31 Di Silvester



ARTIS *hotels*

„... der Gastfreundschaft gewidmet“

www.artis-hotels.at